

## FORSKNINGSPROGRAMMET GRACE

### Grön acceleration genom integrerad och plattformsbaserad produktframtagning

GRACE är ett strategiskt forskningsprogram, en så kallad forskningsprofil, med stöd från KK-stiftelsen, JTH och näringslivet. Akademi och industri samarbetar för att med hjälp av integrerad och plattformsbaserad produktframtagning lyckas med den gröna omställningen inom tillverkningsindustrin.

#### ADRESSERAD UTMANING

Den europeiska gröna given (The Green Deal) innebär nettonollutsläpp av växthusgaser senast 2050 och ekonomisk tillväxt frikopplad från resursanvändning. För att detta ska lyckas krävs mobilisering både inom akademien och industrin.

När produkter får längre livslängd, nya användningsområden och tillverkas på ett mer cirkulärt sätt, samtidigt som ny teknik utvecklas, ökar komplexiteten i både produkterna och tillverkningsprocesserna. Möjligheten att skapa hållbara och återanvändbara lösningar bestäms till stor del under utvecklingsfasen, och därför behövs mer forskning för att stödja denna utveckling.

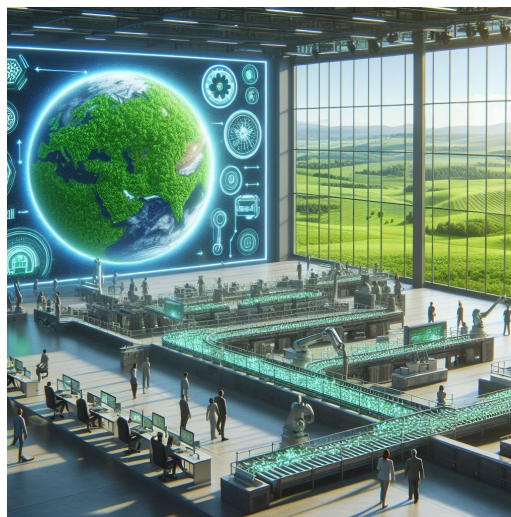
**Integrerad** innebär att samverkan mellan funktioner, personer, system stöds, såväl tekniskt som organisatoriskt.

**Plattformsbaserad** innebär att strategiska tillgångar, såsom komponenter och kunskap, återanvänds i produkter och processer för att minimera resursanvändning samtidigt som kundvärdet maximeras.

#### MÅL OCH FÖRVÄNTAT RESULTAT

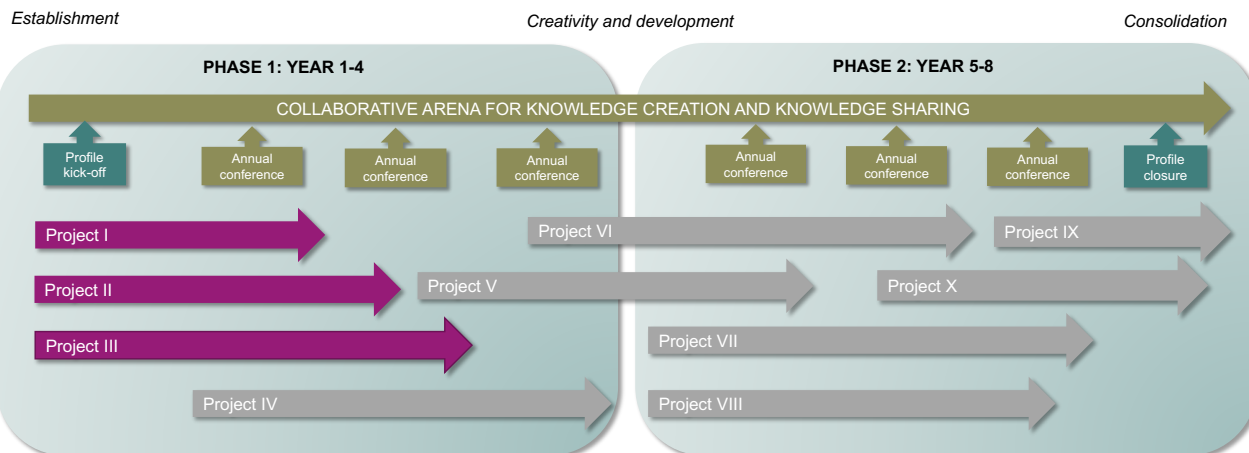
Det övergripande målet med GRACE är att stödja tillverkningsindustrins långsiktiga förmåga att lyckas med den gröna omställningen genom integrerad och plattformsbaserad produktframtagning.

GRACE ska bidra med ny kunskap, nya och bättre processer och stöd för produktframtagningsprojekt, där hållbarhets- och cirkularitetsaspekter beaktas redan från start.



## PROGRAMÖVERSIKT

Arbetet i forskningsprogrammet GRACE startade den 1 april 2024 och ska pågå under åtta år. Inom GRACE genomförs ett flertal olika forskningsprojekt. För att hålla samman verksamheten finns en gemensam samverkansarena, en mötesplats för såväl kunskapande som kunskapsdelning. Aktiviteter i samverkansarenan är en årlig resultatkonferens, webinarier, workshops, etc.



GRACE har utformats i samverkan med flera företag i syfte att säkra näringslivsrelevansen. Förutom elva industriföretag medverkar initialt sex nätverkspartners i profilen, vilka är viktiga för att resultaten ska nå ut till fler företag.

### FAKTA

**Fackhögskola:** Tekniska högskolan i Jönköping (JTH), Jönköping University

**Industripartners:** Fagerhults Belysning AB, FläktGroup Sweden AB, GKN Aerospace Sweden AB, Husqvarna AB, Jönköpings bildemontering AB, Kinnarps AB, Lindbäcks Bygg AB, OBOS Sverige AB, SAAB AB, Sordin AB och Thule Sweden AB

**Nätverkspartners:** Aluminium Sweden, Automation Småland, Campus Värnamo, Polymercentrum, Polymerinstitutet och Träcentrum i Nässjö AB.

**Projekttid:** 2024 – 2032

### FÖR MER INFORMATION

Programledare GRACE  
Kristina Kicki Säfsten, Professor  
**Telefon:** +46 36 10 1639  
**E-mail:** kristina.safsten@ju.se



Biträdande programledare GRACE  
Fredrik Elgh, Professor  
**Telefon:** +46 36 10 1672  
**E-mail:** fredrik.elgh@ju.se



### FÖLJ OSS



### Finansieras av:

